



**Eibofolke  
ehk  
rootslased  
Eestimaa randadel ja  
Ruhnus**

---

Kirjeldus kaduvast maailmast



# Carl Friedrich Wilhelm Russwurm



- 1812 Ratzeburg – 1883 Tallinn
- 1841 – 1868 Haapsalu kreiskooli õpetaja ja koolide inspektor
- Edasi Tallinna linnaarhivaar ja Eestimaa rüütelkonna kantselei arhivaar



# Tuntumad teosed

---

- Eibofolke... (1855)
- Sagen aus Hapsal und der Umgegend (1856)
- Sagen aus Hapsal, der Wiek, Ösel und Runo (1861)
- Das Schloss zu Hapsal in der Vergangenheit und Gegenwart (1877)
- Nachrichten über Alt-Pernau (1880)
- Genealoogilised tööd (Stael v. Holstein, Unger-Sternberg, Bellingshausen, Luther)
- Hulk üksikartikleid (Inland, Revalsche Zeitung, Rigascher Almanach)



# Russwurm kui autor

---



- E. Laugaste, 1979: Kuigi Russwurmi esituslaad ja metoodika on diletantlik, on tema andmestik täpne ja usaldatav, mis teeb ta tööd veel praegugi kasutatavaks.



# Eibofolke hilisemad väljaanded

---

- Järeltrükk (faksiimile) 1969 (Harro von Hirschheydt)
- <http://www.hirschheydt-online.de>

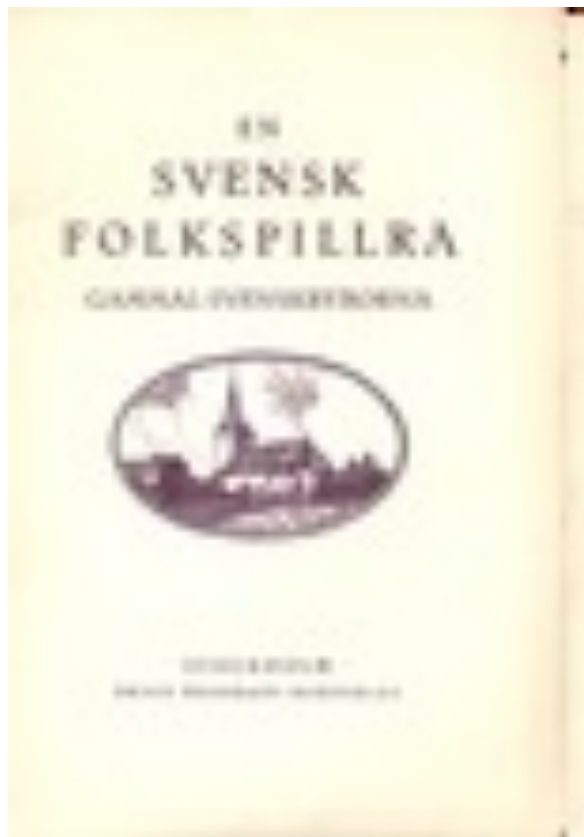


# Tõlked/mugandused

---

- Jaan Jung, "Kodu-maalt", nr. 3 (1875):  
Rootslaste väljarändamine Hiiumaalt aastal 1781, ja teiste Eestimaal elava Rootslaste loust aastast 1345 kunni 1800.
  - Väljarändajad. Elupilt Hiiuma ajaloust (1866. a. Rigascher Almanachis ilmunud artikli põhjal)
  - Priid rootslased Eesti maal (Rw I osa ürikute tõlked)

# Tõlked/mugandused



- En svensk folkspillra. Gammal-Svenskbyborna / [Karl Russwurm, Jakob Blees; tõlge Joel Nyman, J. Jungi eestikeelse versiooni põhjal] Stockholm 1925

H5can  
R9698e

**Eibofolke**  
oder  
**die Schweden**  
an den Küften Eßtlands und  
auf Nunö.

Eine historisch-ethnographische von der Kaiserlichen Akademie der Wissen-  
schaften zu St. Petersburg mit einem demidowfchen Preise gekrönte  
Untersuchung

VON

**G. Mufwurm,**

Inspektor der Schulen zu Ropfal, mehrere gelehrten Gefellchaften Mitglied.

Mit Kupfen, Tabellen und lithographirten Beilagen.

**Zweiter Theil.**

140499  
23/10/16

Neval 1855.

In Commission bei Fr. Fleißner in Leipzig.





# Eibofolke loomise taust

---

- Infokogumine 10 aastat
- Esimene osa referatiivne
- Teine osa oma tähelepanekute põhjal
- Esialgne pealkiri Eibofolke, oder, Die Insel-Schweden an den Küsten Ehistlands und auf Runö (1852. aasta ettetellimisteed)



# Raamatu sisust

---

- I osa (254 lk). Topograafia ja ajalugu
- II osa (424 lk). Etnograafilised olud.
- Litograafilised lisad.

# Esimene osa

## Topograafia ja ajalugu

---

- A. Sissejuhatus. § 1.
- B. Looduslikud olud. § 2–35.
- C. Ajaloolist. § 36–50.
- D. Eritopograafia ja ajalugu. § 51-200.

# Eritopograafia ja ajalugu

- I. Ruhnu. § 51–66.
- II. Saaremaa, Sõrve. § 67–76.
- III. Liivimaa ja Kuramaa. § 77–78.
- IV. Lõuna-Läänemaa, Ridala, Haapsalu. § 79–91.
- V. Hiiumaa, Kärdla, Reigi. § 92–116.
- VI. Vormsi, Suuremõisa, Söderby. § 117–133.
- VII. Noarootsi, Egeland, Osmussaar. § 134–182.
- VIII. Harjumaa, Pakri, Vihterpalu, Naissaar, Tallinn. §  
183–196.
- IX. Järvamaa. § 197.
- X. Virumaa. § 198.
- XI. Ingerimaa, Narva, Peterburi. § 199.
- XII. Vanarootsiküla Berislavi juures. § 200.
- Rootsi külade ja mõisate adramaade arvud. Lk. 171



# Ürikud

---

- A. Üldise sisuga.
- B. Ruhnu, Pakri, Vihterpalu ja Laoküla.
- C. Vormsi, Noarootsi ja Egeland.
- D. Hiiumaa.



# Teine osa

## Etnograafilised olud

---

- I. Kehaline loomus. § 201–203
- II. Elamud, külad, nimed. § 204–219.
- III. Elatusalad, põlluharimine, karjakasvatus, kütmine, kalapüük. § 220–254.
- IV. Toidus. § 255–257.
- V. Rõivastus. § 258–270.



# Teine osa

## Etnograafilised olud

---

- VI. Kombestik.
- A. Ristsed. § 271.
- B. Pulmad. § 272–291.
- C. Matused. § 292–295.
- D. Tähtpäevad, jõulud, jõulusokk, näärid. § 296–300.



# Teine osa

## Etnograafilised olud

---

- VII. Lõbustused, mängud, rahvalaulud, vanasõnad. § 301–316.
- VIII. Iseloom. § 317–333.
- IX. Vaimuharidus. § 334–337.
- X. Ajaarvamine, ruunikalender. § 338–350.





# Teine osa

## Etnograafilised olud

---

- XI. Ebausk, muistendid, muinasjutud.
- 1. Sissejuhatus. § 351.
- 2. Mälestused paganlikust ajast. § 352j.
- 3. Katoliku aeg, legendid. § 354.
- 4. Puud, pühad allikad. § 355.
- 5. Loomad, maod, hundid. § 356–360.
- 6. Nõidumine, nõiad, loomade nõidumine. § 361–366.
- 7. Selgeltnägemine. § 367–370.
- 8. Varandused. § 371.
- 9. Vaimud, kratid, tuulispasad, näkid, luupainajad, maa-alused, kodukäijad, kuradid, tuul, hiid, mungad. § 372–393.
- 10. Katkumuistendid. § 394–399.
- 11. Kohamuistendid, kirikud, õigused. § 397–399.

# Teine osa

## Etnograafilised olud

---

- XII. Keel, sõnastik, keelenäited. § 401–412.
- XIII. Kiriklikud olud, kabelid, vaimulikud. § 413–424.
- XIV. Õiguslikud olud. § 425–432.
- Täiendused ja parandused.
- Register.

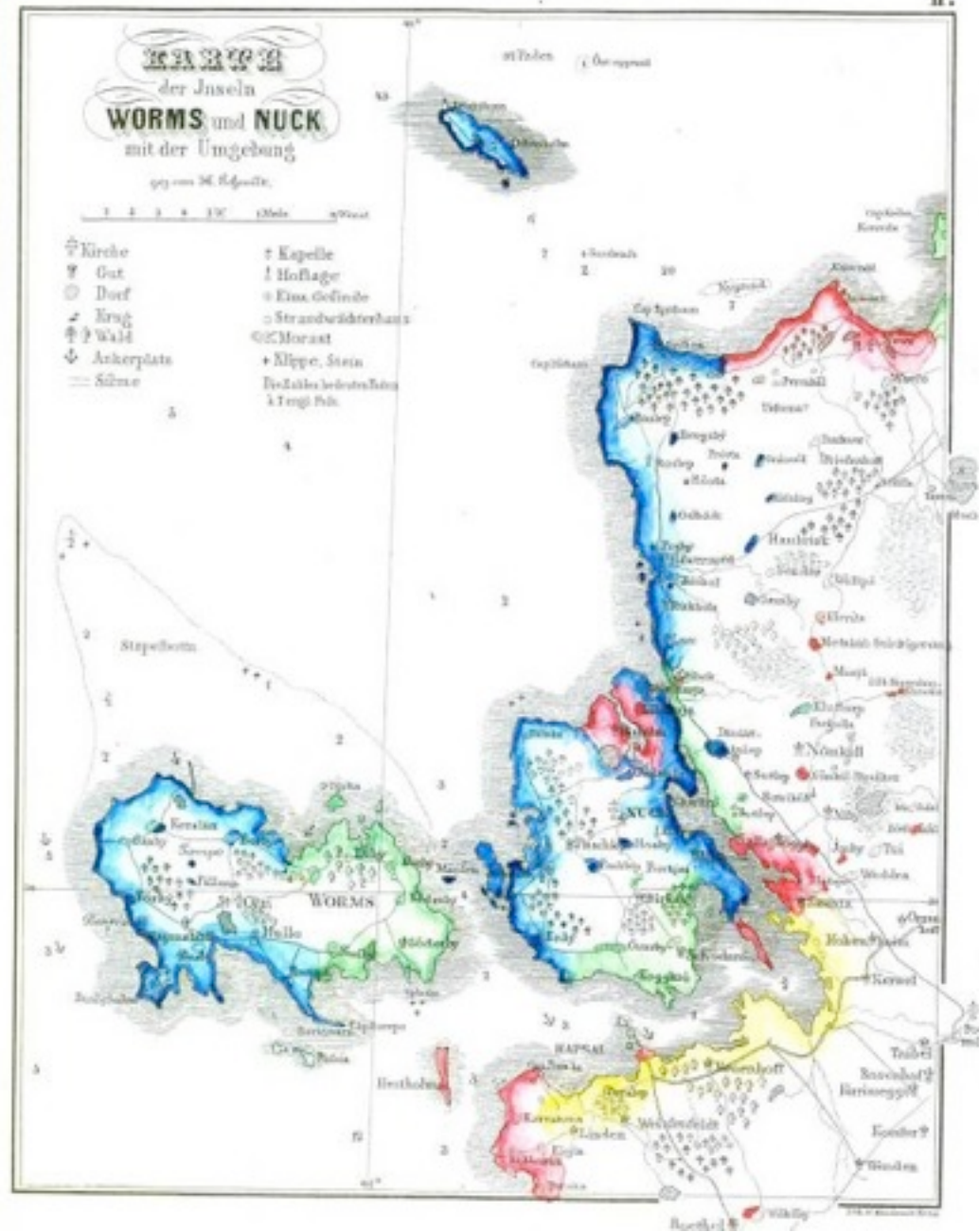


# Litograafilised lisad

---

- 1. Lääne-Eesti etnograafiline kaart.
- 2. Noarootsi ja Vormsi.
- 3. Pakri ja Vihterpalu.
- 4. Hiiumaa, Ruhnu, Naissaar, tuletornid.
- 5. Huaristid ja peremärgid.
- 6. 7. Lauluviisid.
- 8. 9. Talude ehk majapidamiste plaanid.
- 10. 11. Põllutööriistad.
- 12. Suur-Hara ja Pürksi puukalender.
- 13.–15. Puukalendri tähtpäevad.
- 16. Hiiumaa ruunikalender.
- 17. Pühapäevatähed, Pakri puukalender.
- 18a. Lihavõtteajad, ruunid, Osmussaare kivi.











# Hariduselu Eibofolkes

---

- § 334 Kasvatus, koduõpetus
- § 335 Koolid
- § 336 Koolmeistrid
- § 337 Eneseharimine





## § 334 Kasvatus, koduõpetus

---

- Lastekasvatus naissoo hooleks.
- Õpetus kui sellisest rääkida ei saa.
- Kirjaoskus väheste seas, vajadusel õpivad arvutamist.



## § 335 Koolid

---

- 1692 Ruhnu koolmeister
- 1650 Noarootsi kihelkonnakool
- Tahu ja Pürksi talurahvakool
- Niibi talurahvakool
- Pastor Orningi katsed asutada koolid Vormsis (1786)



## § 336 Koolmeistrid

---

- Vaimulike abiga on sisse seatud pühapäevaõpetus Vormsis, Noarootsis, Vihterpalus
- Rändkoolmeistrid koduõpetuse järelaitamiseks



## § 337 Eneseharimine

---

- Elav tung õppimise ja eneseharimise poole
- Paljud on seisusest kõrgemale jõudnud
- Eneseharimine piirdub põhiliselt piibli ja lauluraamatuga
- Suuremad teadmised geograafia alal
- Samas naiivsed ettekujutused maateaduse algusaegadest



# Vrd. rootslaste iseloomujooned

---

- 1. Usinus, visadus, jõukus.
- 2. Kiindumus vanasse.
- 3. Kuulekus ja sõnakuulmatus.
- 4. Vabadusearmastus.
- 5. Julgus.
- 6. Avameelsus.
- 7. Külalislahkus.
- 8. Vastutulelikkus, tänulikkus.
- 9. Ustavus, ausus.
- 10. Mõõdukus.
- 11. Puhtus, vooruslikkus.



# Lõpetuseks

---

- Koolide ja hariduse osa Eibofolkes on tagasihoidlik.
- Autori põhihuvid on mujal, kaduva peal.
- Koolivõrgu tekkimise eeldused tekivad 1856.
- Praktiline koolide rajamine käib 1870. aastate misjonäride abil.